

TECNO
Garden
Revista profesional de Jardinería



La revista **LÍDER**
para los profesionales
de la jardinería

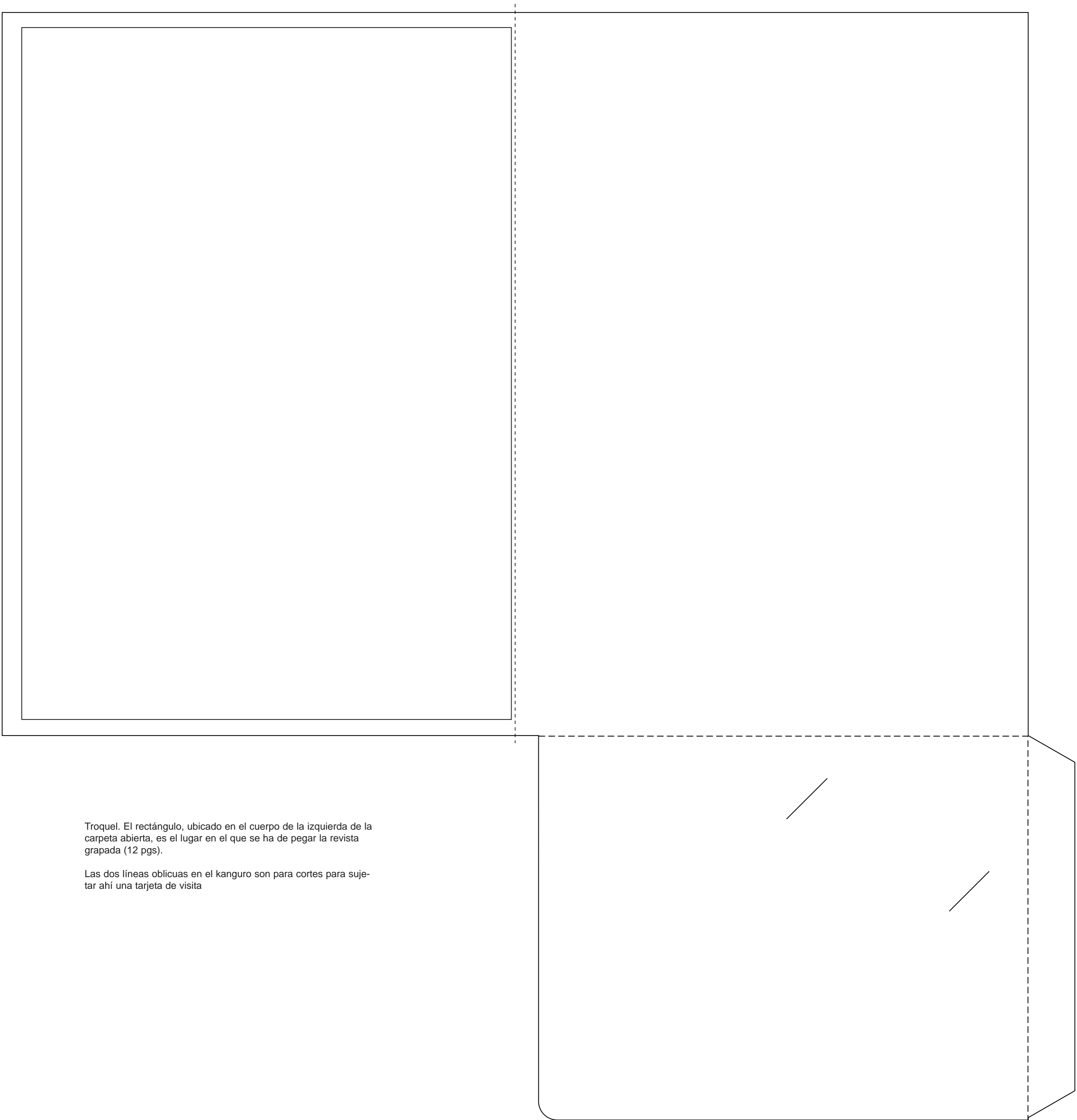
 **TPI** | edita

Exterior carpeat. Hendir los pliegues antes de plegar. Plastificar

Revista profesional de Jardinería
Garden
TECNO



Interior Carpeta. Barnizar. Ajustar con el exterior y el troquel



Troquel. El rectángulo, ubicado en el cuerpo de la izquierda de la carpeta abierta, es el lugar en el que se ha de pegar la revista grapada (12 pgs).

Las dos líneas oblicuas en el kanguro son para cortes para sujetar ahí una tarjeta de visita